



VINH TUÔNG-Gyproc

SAINT-GOBAIN

THẠCH CAO CHẤT LƯỢNG PHÁP

Tấm Chống Cháy

CHỐNG CHÁY

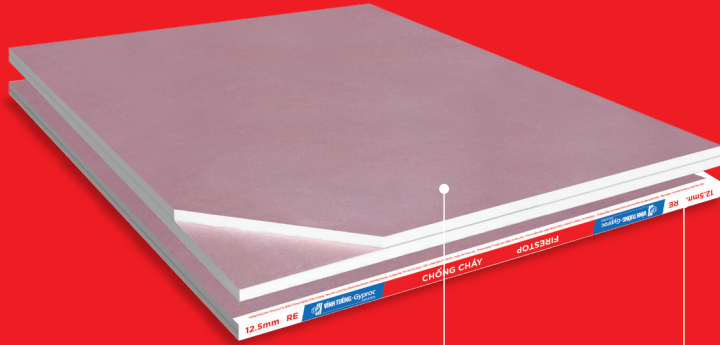
VƯỢT TRỘI

**150
PHÚT**

THẠCH CAO CHỐNG CHÁY



NHẬN DIỆN MẶT TRƯỚC TẤM



Lớp giấy mặt trước
màu hồng ↓

Biên tấm
màu đỏ ↓

NHẬN DIỆN MẶT LƯNG TẤM

Tấm Nhập Khẩu Thái Lan



Hình minh họa mặt sau

↓ Lớp giấy mặt lưng tấm màu nâu nhạt

CHUNG LOẠI SẢN PHẨM

Độ dày (mm)	Kích thước (mm)	Kiểu cạnh RE: Vạt cạnh
12.5	1220 x 2440	RE
15	1220 x 2440	RE

TIÊU CHUẨN SẢN XUẤT

TCVN
8256: 2009

TIÊU CHUẨN CHÂU ÂU
EN 520



THẠCH CAO CHỐNG CHÁY



CÓ GÌ ĐẶC BIỆT?



Sản xuất theo công nghệ 4.0 với công thức tiên tiến từ Châu Âu.



Vật liệu **không cháy** - lớp giấy màu hồng và lõi thạch cao đặc biệt gồm sợi thủy tinh và phụ gia micro silica.



Tăng cường tính năng chống cháy cho hệ thống tường lên đến **150 phút** (tùy vào cấu tạo hệ thống).



Bảo hành theo tiêu chuẩn sản xuất.

SỬ DỤNG THẠCH CAO CHỐNG CHÁY

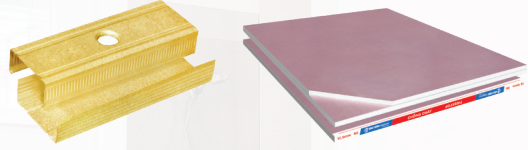


VINH TUONG-Gyproc
SAINT-GOBAIN

Ở ĐÂU ?

KHUYÊN DÙNG LÀM VÁCH NGĂN CHUNG CƯ, NHÀ Ở CAO TẦNG

Giải pháp chống cháy hệ thống, giúp giảm sự lan truyền nhiệt, lửa và khói, kéo dài thời gian để các gia đình tìm cách thoát ra khi có hỏa hoạn.



BẠN CÓ BIẾT ?

THẠCH CAO là **VẬT LIỆU KHÔNG CHÁY**. Trường hợp xảy ra hỏa hoạn, thạch cao sẽ không tiếp thêm nhiên liệu cho đám cháy, **NGĂN LỬA LAN RỘNG VÀ BÙNG PHÁT LỚN HƠN**.



Giảm tải trọng công trình (nhẹ bằng 1/10 tường gạch nung).



Tốc độ thi công (nh nhanh gấp **3** lần) so với tường gạch.

NHÀ Ở

CHUNG CƯ

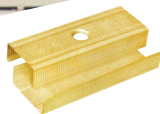


VẬT TƯ HỆ THỐNG TRẦN-VÁCH

THẠCH CAO  **VĨNH TƯỜNG-Gyproc**
SAINT-GOBAIN



Hệ Trần Chìm
VINH TƯỜNG BASI



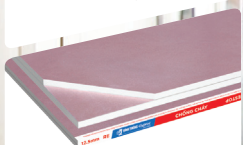
Hệ Vách Ngăn
VINH TƯỜNG V-WALL



Thanh Viên Tường
VTC 18/22



Thanh V lưới **VINH TƯỜNG**



Tấm Thạch Cao Chống Cháy
VINH TƯỜNG-Gyproc



Bột Xử Lý Mối Nối
Gyp-Filler



Vít Liên Kết
Khung **VINH TƯỜNG**



Vít **VINH TƯỜNG**



Tắc Kê Thép



Tý Ren



Tắc Kê Dạng



Băng Giấy/Băng Keo Lưới
VINH TƯỜNG

EXIT →



1

1 Tìm lối thoát hiểm theo đèn **EXIT** – Lối ra. Sử dụng cầu thang bộ, tuyệt đối không dùng thang máy.

2

2 Nếu phải băng qua lửa, dùng áo, chăn cotton nhúng ướt và trùm lên đầu, lên người.

3

3 Bò hoặc đi khom người khi di chuyển trong phòng có nhiều khói. Nếu không nhìn thấy lối thoát nạn thì nên lần - sờ theo một bên tường để đi và tìm cửa ra, dùng khăn ướt bịt miệng, mũi.

4

4 Gọi số điện thoại khẩn cấp để báo vị trí bạn đang bị kẹt.

5

5 **KÉO DÀI THỜI GIAN THOÁT HIỂM ĐẾN 150 PHÚT** với **HỆ THỐNG CHỐNG CHÁY VĨNH TƯỜNG - GYPROC.**

5 TIPS KHI GẶP SỰ CỐ CHÁY NỔ


SAINT-GOBAIN

Công ty TNHH Saint-Gobain Việt Nam
Công ty Cổ Phần Công Nghiệp Vĩnh Tường
Tầng 8, Tòa nhà SOFIC, 10 Mai Chí Thọ,
P. Thủ Thiêm, Tp. Thủ Đức, Tp. Hồ Chí Minh

Công ty TNHH CN Vĩnh Tường Miền Bắc Việt Nam
Tầng 17, Tháp 1, Tòa Nhà Capital Place, 29 Liễu Giai,
P. Ngọc Khánh, Q. Ba Đình, Tp. Hà Nội

KHUYẾN NGHỊ SỬ DỤNG ĐỒNG BỘ TẤM THẠCH CAO VĨNH TƯỜNG-GYPROC, KHUNG VÀ PHỤ KIỆN VĨNH TƯỜNG ĐỂ CÔNG TRÌNH BỀN, ĐẸP VÀ ĐƯỢC HƯỞNG Đầy Đủ CHÍNH SÁCH BẢO HÀNH

Tài liệu này có hiệu lực từ 01.04.2021 và tự động thay thế các tài liệu phát hành trước đó.
Nội dung có thể thay đổi mà không cần thông báo trước.
Vui lòng xem tại www.gyproc.vn - www.vinhvuong.com để cập nhật.

Liên hệ ngay hotline để được tư vấn

 **18001218**