

VĨNH TƯỜNG EKO[®] Plus

KHUNG TRẦN CHÌM



KHUNG TRẦN CHÌM VĨNH TƯỜNG EKO® Plus



(*) Áp dụng cho thanh phụ VTC-EKO+ 4000 và thanh viền tường VTC 20/20



BỘ KHUNG ĐƯỢC ĐAI CHẮC CHẴN BẰNG DÂY ĐAI VĨNH TƯỜNG®

Hình ảnh in ấn có thể khác so với thực tế

CẤU TẠO VÀ THÔNG SỐ KỸ THUẬT

Loại khung	Chiều dài (mm)
	Độ dày (mm)

Thanh chính VĨNH TƯỜNG VTC-EKO+ 3050	3660 ± 5 0.6 ± 0.04
--	--------------------------------------



Thanh phụ VĨNH TƯỜNG VTC-EKO+ 4000	4000 ± 5 0.32 ± 0.03
--	---------------------------------------



Thanh viền tường VĨNH TƯỜNG VTC 20/20-0.32	4000 ± 5 0.32 ± 0.03
--	---------------------------------------



TIÊU CHUẨN SẢN XUẤT



Chịu lực tốt: Thanh chính và thanh phụ liên kết với nhau bằng ngàm răng cửa, giúp hệ trần



Công nghệ W Lock giúp NỐI THANH NHANH VÀ CHẮC.



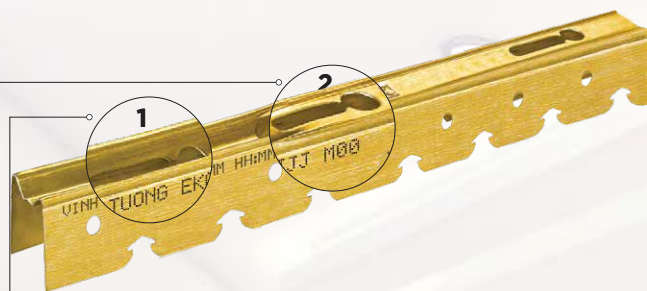
Lỗ treo tỷ thể hệ mới giúp dễ dàng hơn trong việc thi công lắp đặt hệ trần chìm, đặc biệt khi



Cam kết 10 năm không rỉ sét.

KHUNG TRẦN CHÌM VĨNH TƯỜNG EKO® PLUS

CÓ GÌ ĐẶC BIỆT?



CÔNG NGHỆ **LOCK**

NỐI THANH NHANH VÀ CHẮC

LỖ TREO TỶ **THỂ HỆ MỚI**

SỬ DỤNG KHUNG TRẦN CHÌM VĨNH TƯỜNG EKO® Plus

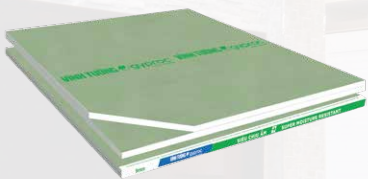


CHO CÁC LOẠI TRẦN TRANG TRÍ NỘI THẤT

- Cho toàn bộ ngôi nhà:
Sử dụng cùng tấm thạch cao
VĨNH TƯỜNG-gyproc SIÊU BẢO VỆ

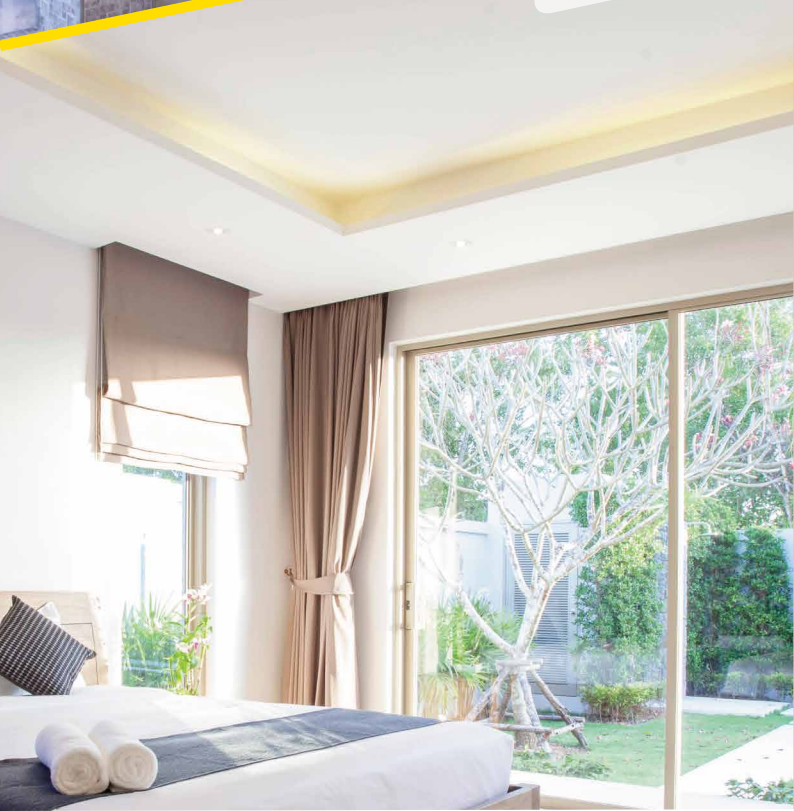


- Sử dụng cùng tấm thạch cao
VĨNH TƯỜNG-gyproc SIÊU CHỊU ẤM



PHÒNG NGỦ

PHÒNG BẾP



VẬT TƯ HỆ TRẦN CHÌM VĨNH TƯỜNG EKO® PLUS



Đinh Thép



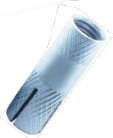
Băng Keo Lưới
VĨNH TƯỜNG



Ty Ren

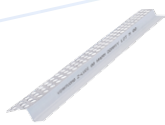


Vít Liên Kết Khung
VĨNH TƯỜNG



Tấm Thạch Ca

VĨNH TƯỜNG-gyproc
SIÊU CHỊU ẨM



Thanh Z đục lỗ có gờ



Đai Ốc



Bột Xử Lý Mối Nối
Gyp-Filler



Thanh V đục lỗ có gờ



Cửa Thảm Trần Chịu Ẩm
VĨNH TƯỜNG



Bột bả Cao cấp
VĨNH TƯỜNG

LÝ DO LỰA CHỌN SẢN PHẨM KHUNG VĨNH TƯỜNG



CHẤT LƯỢNG BỀN VỮNG

Nguyên liệu thép cao cấp từ các nhà cung cấp thép hàng đầu thế giới, đáp ứng các tiêu chuẩn nguyên liệu đầu vào khắt khe của tập đoàn **Saint-Gobain**.

Đạt tiêu chuẩn
ASTM C635
(Hoa Kỳ)



THƯƠNG HIỆU UY TÍN

Là thương hiệu khung được khách hàng tin dùng số một trong suốt nhiều năm liền (*).

(* Theo nghiên cứu sức khỏe thương hiệu khung xương hàng năm tại Việt Nam.



CHÍNH SÁCH BẢO HÀNH

Khuyến nghị sử dụng đồng bộ tấm thạch cao **VĨNH TƯỜNG-gyproc**, khung **VĨNH TƯỜNG** và phụ kiện **VĨNH TƯỜNG** để công trình bền, đẹp và được hưởng đầy đủ chính sách bảo hành.



Công ty TNHH Saint-Gobain Việt Nam
Công ty Cổ Phần Công Nghiệp Vĩnh Tường
Tầng 8, Tòa nhà SOFIC, 10 Mai Chí Thọ,
P. An Khánh, Tp. Hồ Chí Minh

Công ty TNHH CN Vĩnh Tường Miền Bắc Việt Nam
Tầng 17, Tháp 1, Tòa nhà Capital Place, 29 Liễu Giai,
P. Ngọc Hà, Tp. Hà Nội

Tài liệu này có hiệu lực từ **01.06.2025** và tự động thay thế các tài liệu phát hành trước đó.
Nội dung có thể thay đổi mà không cần thông báo trước.
Vui lòng xem tại www.vinhthuong.com để cập nhật.

Liên hệ ngay hotline để được tư vấn



18001218